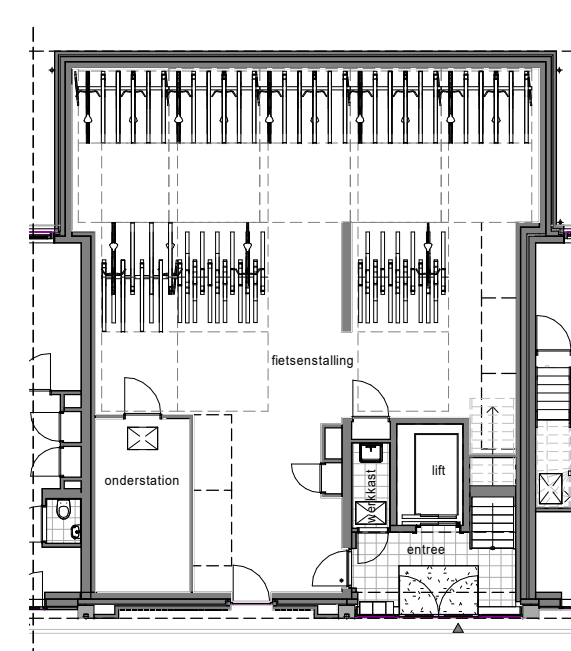




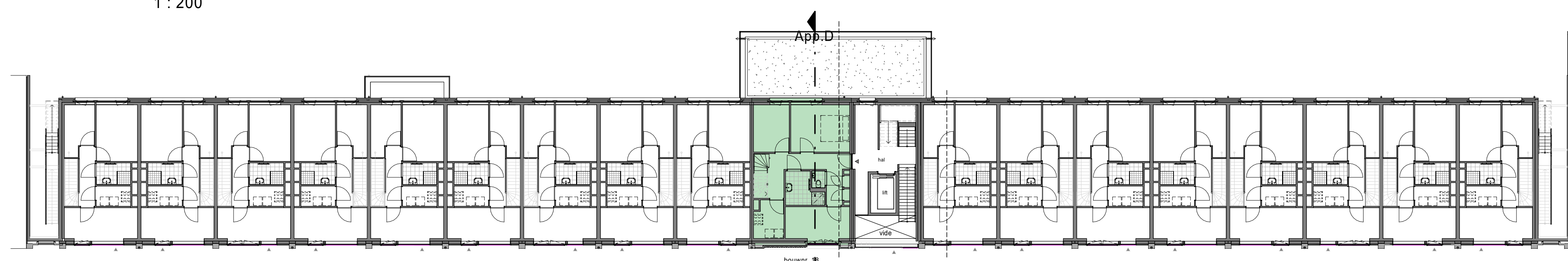
voorgevel
1 : 200



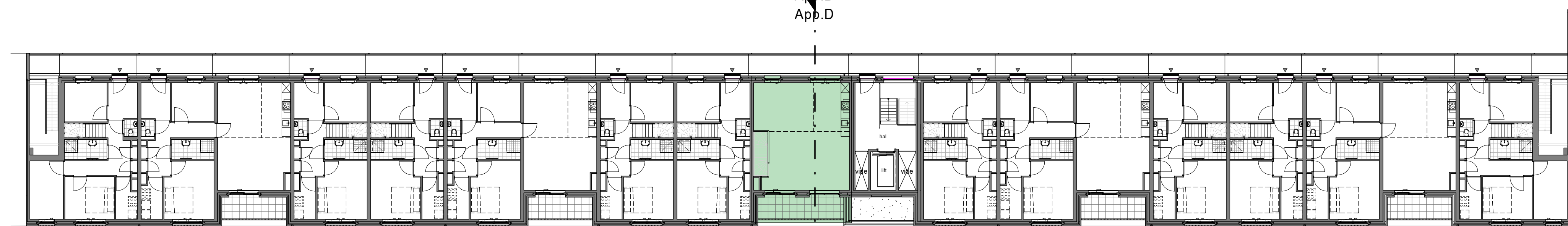
achtergevel
1 : 200



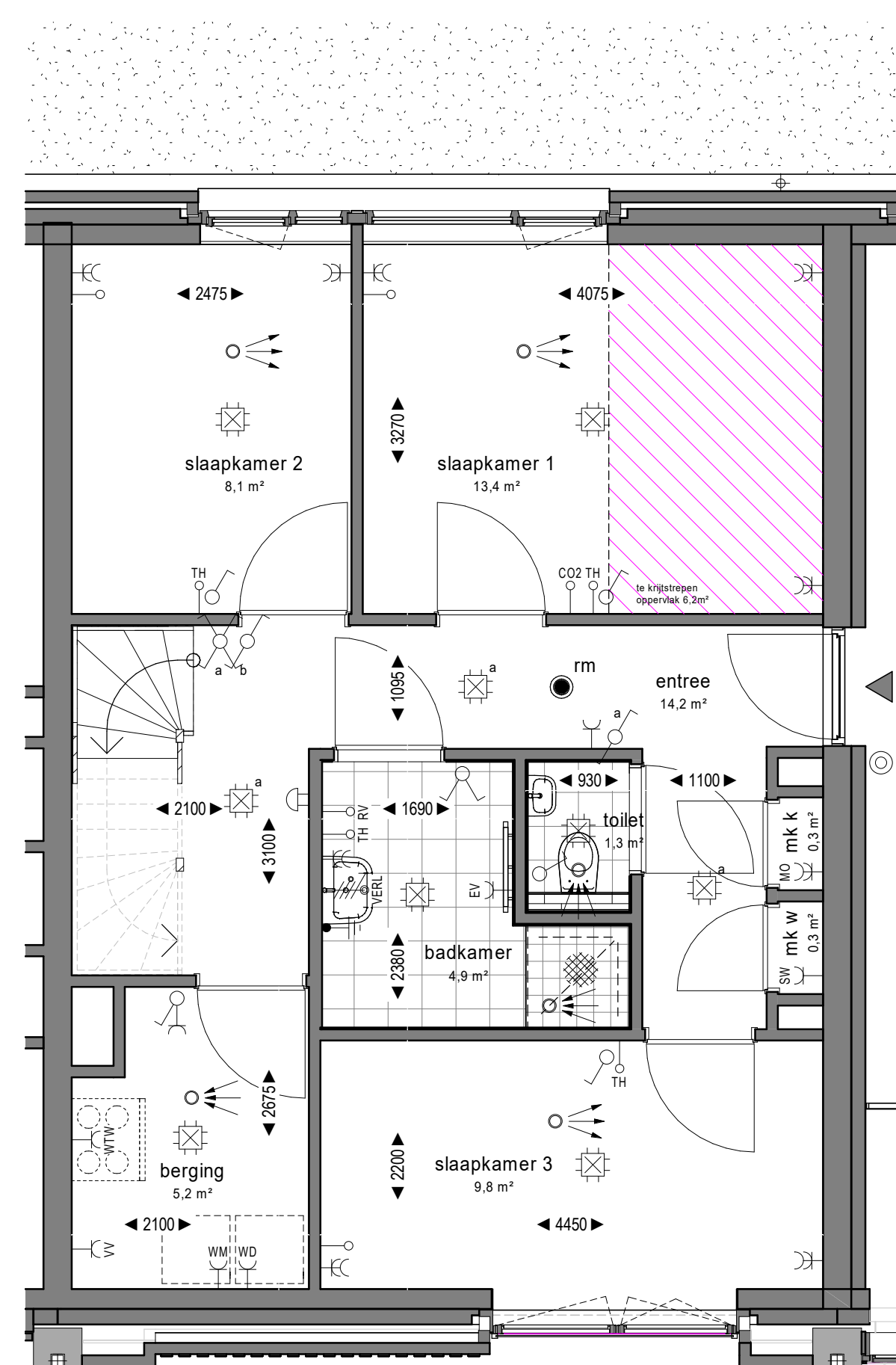
begane grond
1 : 200



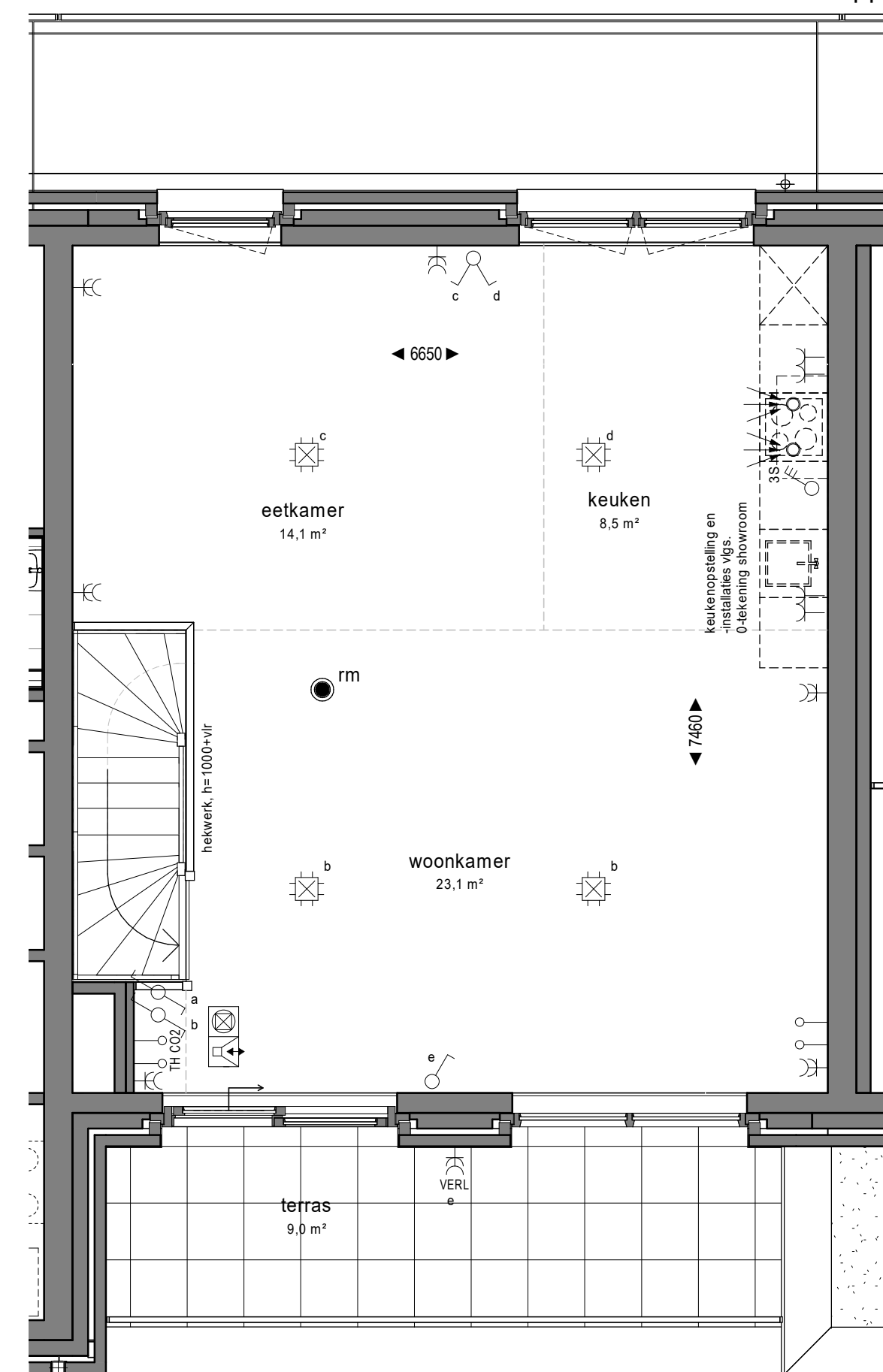
1e verdieping
1 : 200



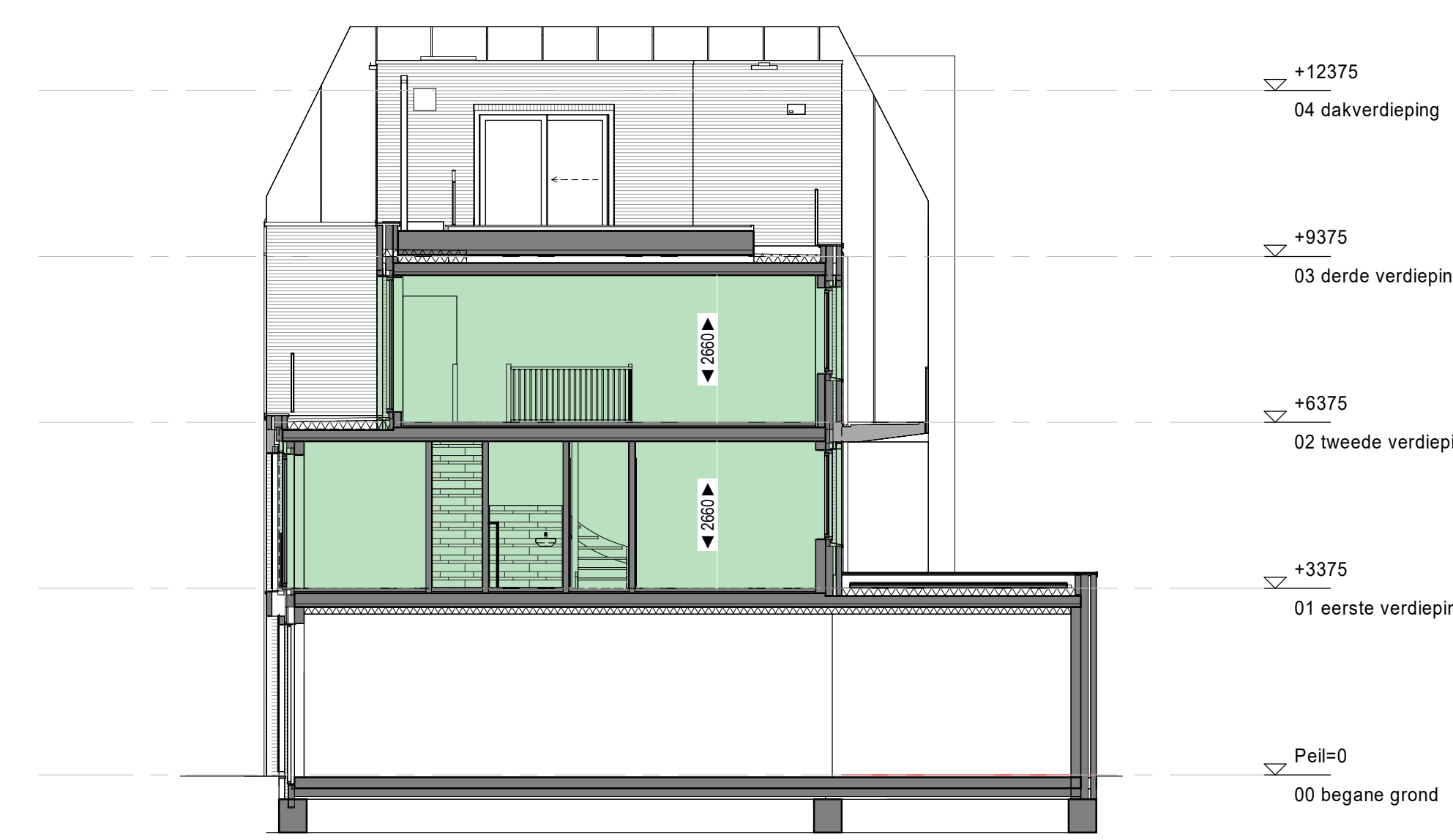
2e verdieping
1 : 200



1e verdieping
1 : 50



2e verdieping
1 : 50



doorsnede D-D
1 : 100

| Symbol | Omschrijving | Hoogte | |
|--------|-----------------------------|--|---------------|
| ▼ | Woning entree | | |
| ▬ | Kiepraam | | |
| ▬ | Draakkiepraam | | |
| ▨ | gekrijtstreepje oppervlakte | | |
| Symbol | Afk. | Omschrijving | Hoogte |
| ⊕ | VERL | 230V aansluitpunt, verlichting | 1850 |
| — | | Loze leiding | 300 |
| ⊕ | CO2 | CO2 sensor | 1275 |
| ⊕ | TH | thermostaat | 1500 |
| ⊕ | RV | relatieve vochtmeter | 1500 |
| ⊕ | | enkelpolige schakelaar | 1050 |
| ⊕ | | enkelpolige schakelaar, toilet | 1350 |
| ⊕ | | combi schakelaar met enkele WCD | 1050 |
| ⊕ | 3S | driestandenschakelaar, ventilatie | 1050 |
| ⊕ | | wisselschakelaar | 1050 |
| ⊕ | | serieschakelaar | 1050 |
| ⊕ | | serie-wisselschakelaar | 1050 |
| ⊕ | | krusschakelaar | 1050 |
| ⊕ | | aardmat | in vloer |
| ⊕ | CAP | centraal aardpunt | 700 |
| ⊕ | | bel | 1850 |
| ⊕ | | betrukker | 1200 |
| ⊕ | | centraaldoos met lichtpunt | in plafond |
| ⊕ | | rookmelder volgens NEN 2555 | tegen plafond |
| ⊕ | | enkelpolige Wandcontactdoos | 300 |
| ⊕ | | dubbele wandcontactdoos, horizontale montage | 300 |
| ⊕ | | dubbele wandcontactdoos, horizontale montage, boven aanrecht | 1200 |
| ⊕ | | dubbele wandcontactdoos, verticale montage | 300 |
| ⊕ | | dubbele wandcontactdoos, verticale montage, boven aanrecht | 1200 |
| ⊕ | MO | modem | 1800 |
| ⊕ | WTW | warmterugwinning | 1050 |
| ⊕ | EV | electrische verwarming | 600 |
| ⊕ | SW | stadsverwarming | 600 |
| ⊕ | VV | vloerverwarming | 300 |
| ⊕ | WD | wasdroger | 1050 |
| ⊕ | WM | wasmachine | 1050 |
| ⊕ | VERL | verlichting | 1850 |
| ⊕ | BU | wandarmatuur buiten | 1800 |
| ⊕ | | videfoon | 1500 |
| ⊕ | | inblaasrozet | in plafond |
| ⊕ | | afzuigrozet | in plafond |

DISCLAIMER:
Deze tekening is nauwkeurig en met zorg samengesteld, maar blijft een momentopname tijdens het dynamische proces van ontwikkelen en bouwen. Hierdoor zijn wijzigingen voorbehouden. Voorbehouden hebben onder meer betrekking op:
- wijzigingen voortvloeiend uit de eisen van de overheid en/of nutsbedrijven;
- wijzigingen van constructies;
- het verloop van kanalen, ledingen en posities van schachten;
- de plaats van en het aantal lichtpunten, schakelaars, wandcontactdozen, ventilatievoorzieningen en overige installatieonderdelen;
- het kleur- en materiaalgebruik;
- de definitieve invulling van de woonomgeving.

De maten in de tekening zijn 'circa' maten. Hieraan kunnen geen rechten worden ontleend.

| | | | |
|-----------|--------------------------------------|-----------------|------------|
| Project | ZOHO MOODZ Almondstraat Rotterdam | Bladnummer | B4.D |
| Onderwerp | Verkoop Appartement type D | Datum | 07-11-2022 |
| Schaal | 1:200 / 1:100 / 1:50 | Wijzigingsdatum | |
| Formaat | 1050 x 841 | | |