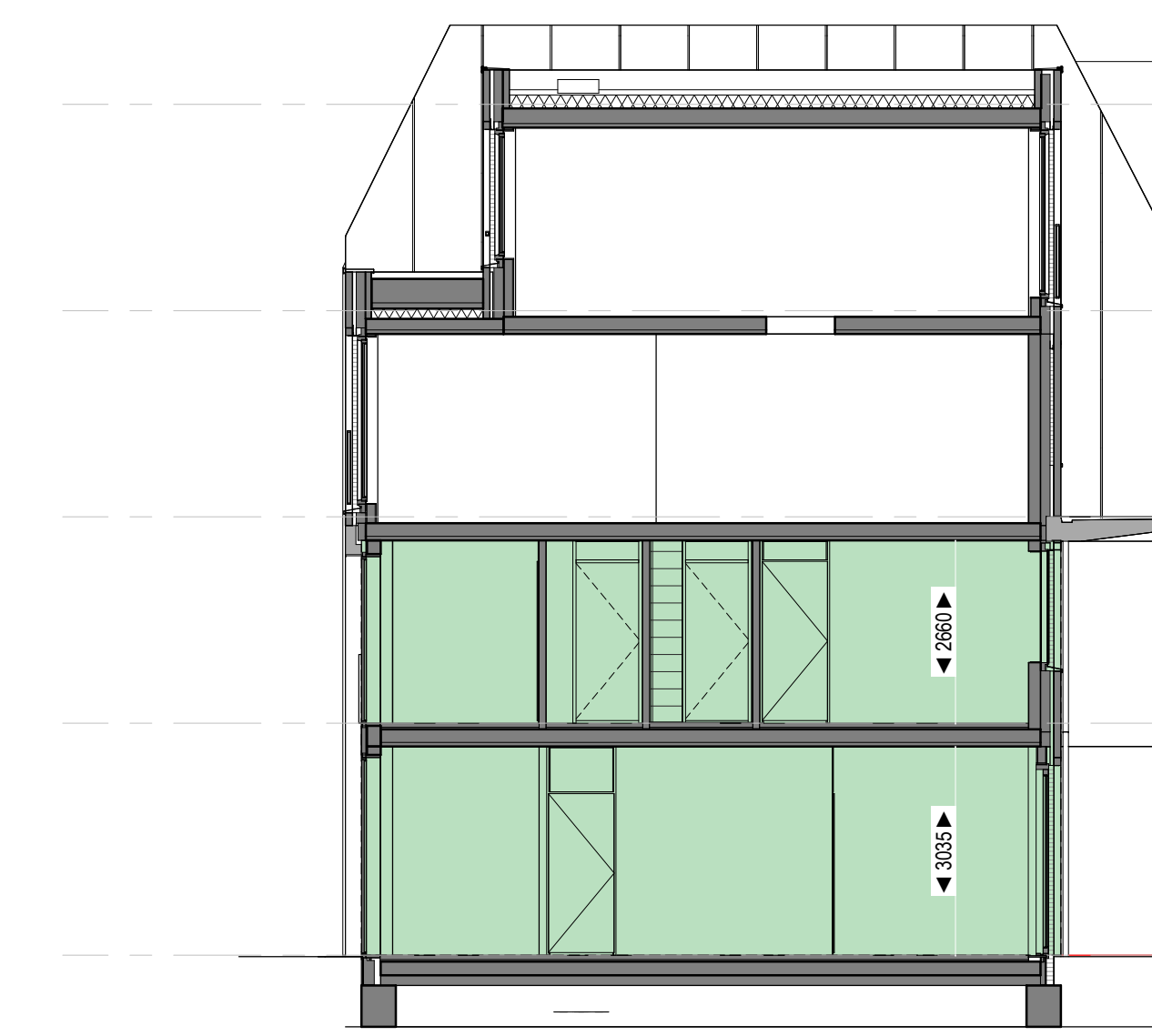




voorgevel, zuidwest
1 : 200

+12375
04 dakverdieping
+9375
03 derde verdieping
+6375
02 tweede verdieping
+3375
01 eerste verdieping
Peil=0
00 begane grond



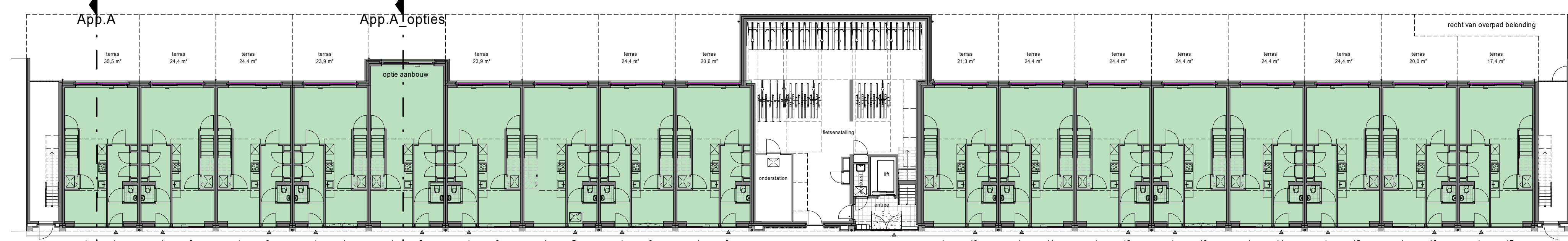
doorsnede A-A
1 : 100

+12375
04 dakverdieping
+9375
03 derde verdieping
+6375
02 tweede verdieping
+3375
01 eerste verdieping
Peil=0
00 begane grond

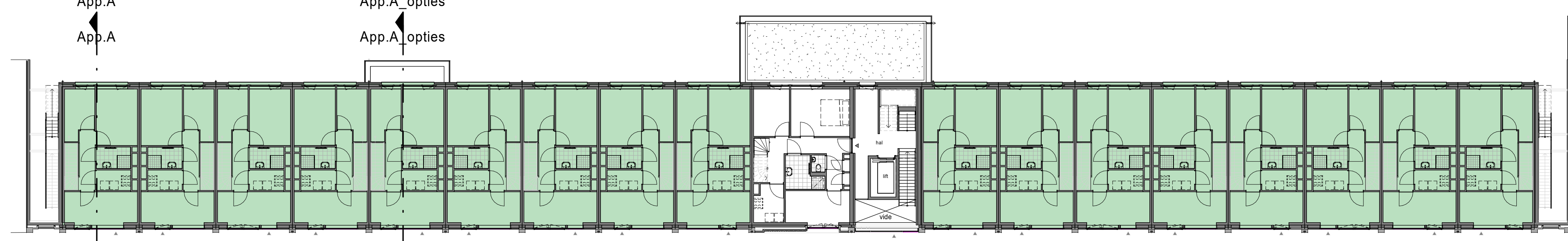


achtergevel, noordoost
1 : 200

+12375
04 dakverdieping
+9375
03 derde verdieping
+6375
02 tweede verdieping
+3375
01 eerste verdieping
Peil=0
00 begane grond



begane grond
1 : 200

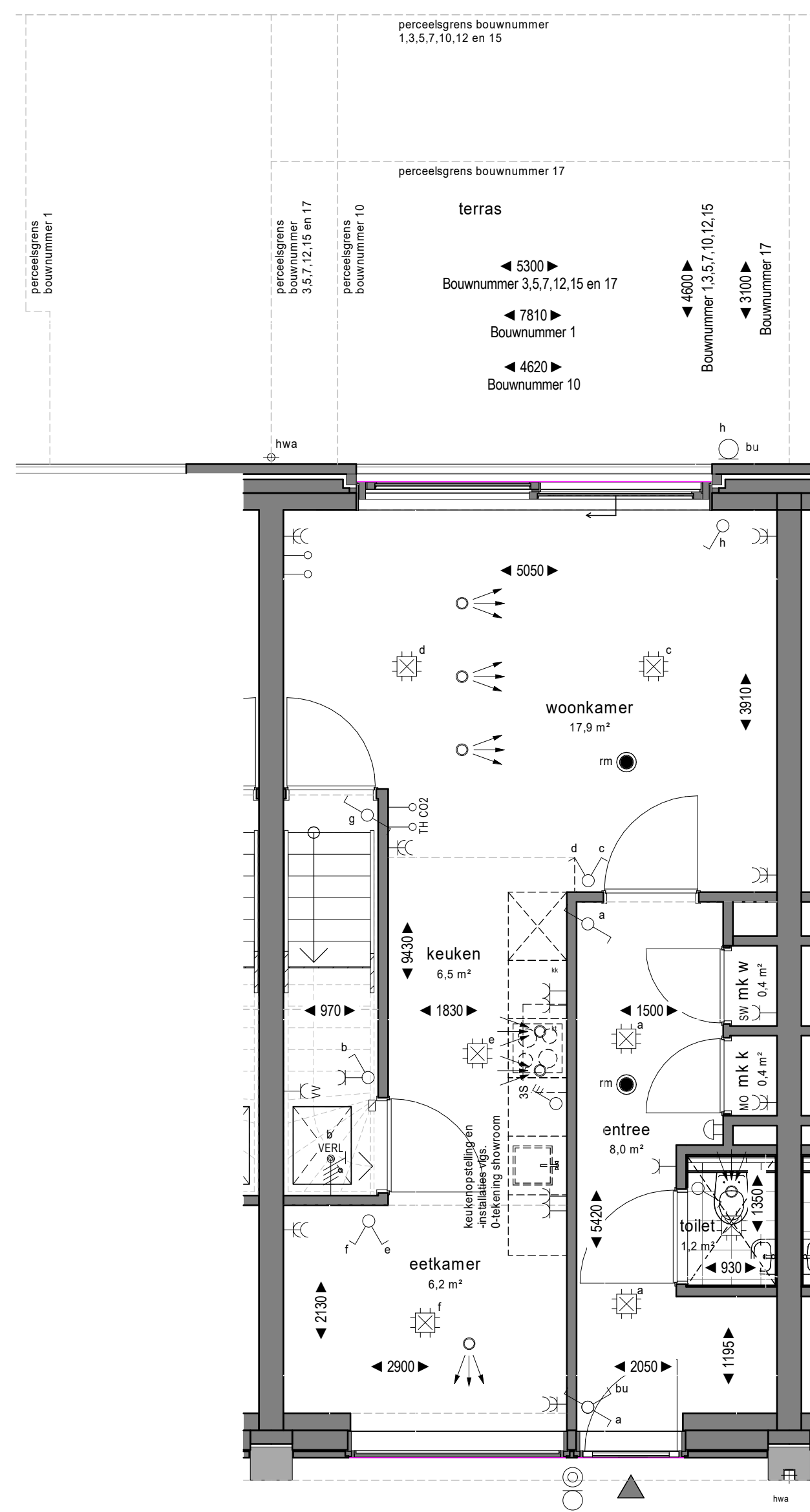


1e verdieping
1 : 200

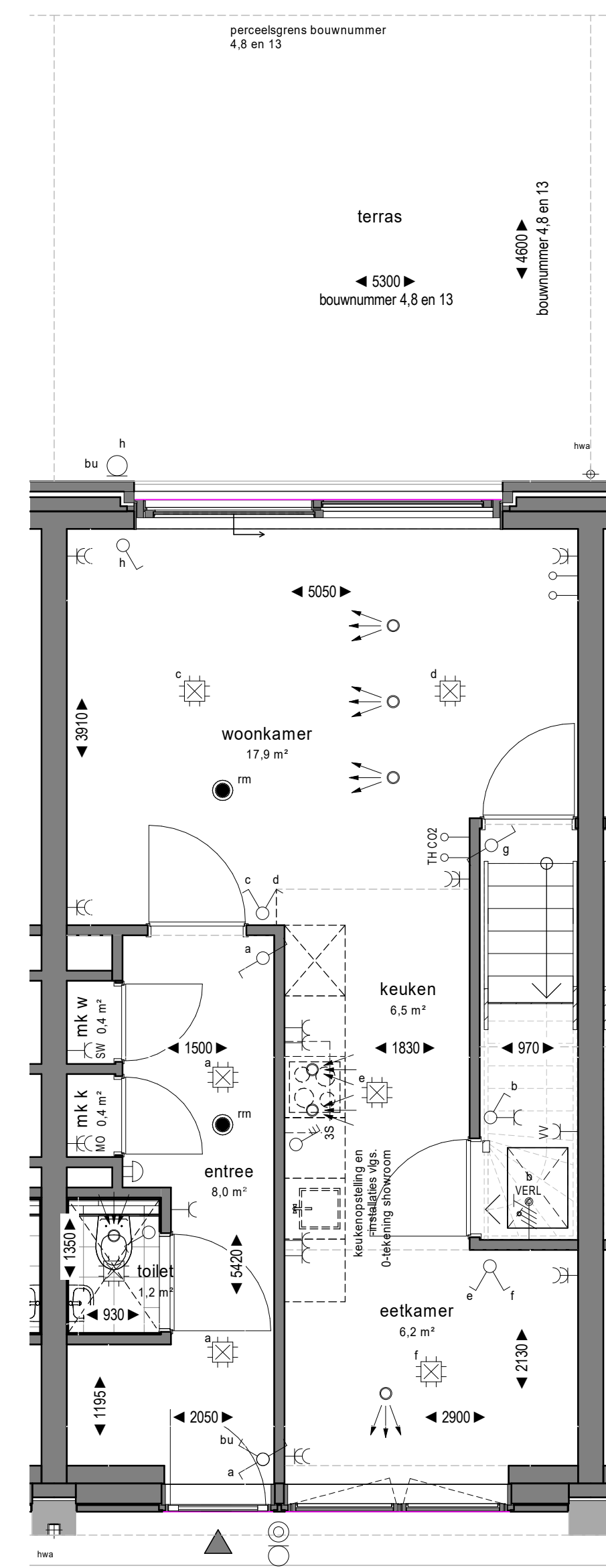
Symbol	Omschrijving	Hoogte	
▼	Woning entree		
▾	Kiepraam		
▾	Draakkiepraam		
▨	gekrijtstreepte oppervlakte		
Symbol	Afk.	Omschrijving	Hoogte
⚡	VERL	230V aansluitpunt, verlichting	1850
—		Loze leiding	300
⊖	CO2	CO2 sensor	1275
⊖	TH	thermostaat	1500
⊖	RV	relatieve vochtmeter	1500
⊖		enkelpolige schakelaar	1050
⊖		enkelpolige schakelaar, toilet	1350
⊖		combi schakelaar met enkele WCD	1050
⊖	3S	driestandenschakelaar, ventilatie	1050
⊖		wisselschakelaar	1050
⊖		serieschakelaar	1050
⊖		serie-wisselschakelaar	1050
⊖		kruisschakelaar	1050
⊖		aardmat	in vloer
⊖	CAP	centraal aardpunt	700
⊖		bel	1850
⊖		bedrukker	1200
⊖		centraaldoos met lichtpunt	in plafond
⊖		rookmelder volgens NEN 2555	tegen plafond
⊖		enkelpolige Wandcontactdoos	300
⊖		dubbele wandcontactdoos, horizontale montage	300
⊖		dubbele wandcontactdoos, horizontale montage, boven aanrecht	1200
⊖		dubbele wandcontactdoos, verticale montage	300
⊖		dubbele wandcontactdoos, verticale montage, boven aanrecht	1200
⊖	MO	modem	1800
⊖	WTW	warmterugwinning	1050
⊖	EV	electrische verwarming	600
⊖	SW	stadsverwarming	600
⊖	VV	vloerverwarming	300
⊖	WD	wasdroger	1050
⊖	WM	wasmachine	1050
⊖	VERL	verlichting	1850
⊖	BU	wandarmatuur buiten	1800
⊖		videfoon	1500
⊖		inblaasrozet	in plafond
⊖		afzuigrozet	in plafond

DISCLAIMER:
Deze tekening is nauwkeurig en met zorg samengesteld, maar blijft een momentopname tijdens het dynamische proces van ontwikkelen en bouwen. Hierdoor zijn wijzigingen voorbehouden. Voorbehouden hebben onder meer betrekking op:
- wijzigingen voortvloeiend uit de eisen van de overheid en/of nutsbedrijven;
- wijzigingen van constructies;
- het verloop van kanalen, bedingen en posities van schachten;
- de plaats van en het aantal lichtpunten, schakelaars, wandcontactdozen, ventilatievoorzieningen en overige installatieonderdelen;
- het kleur- en materiaalgebruik;
- de definitieve invulling van de woonomgeving.

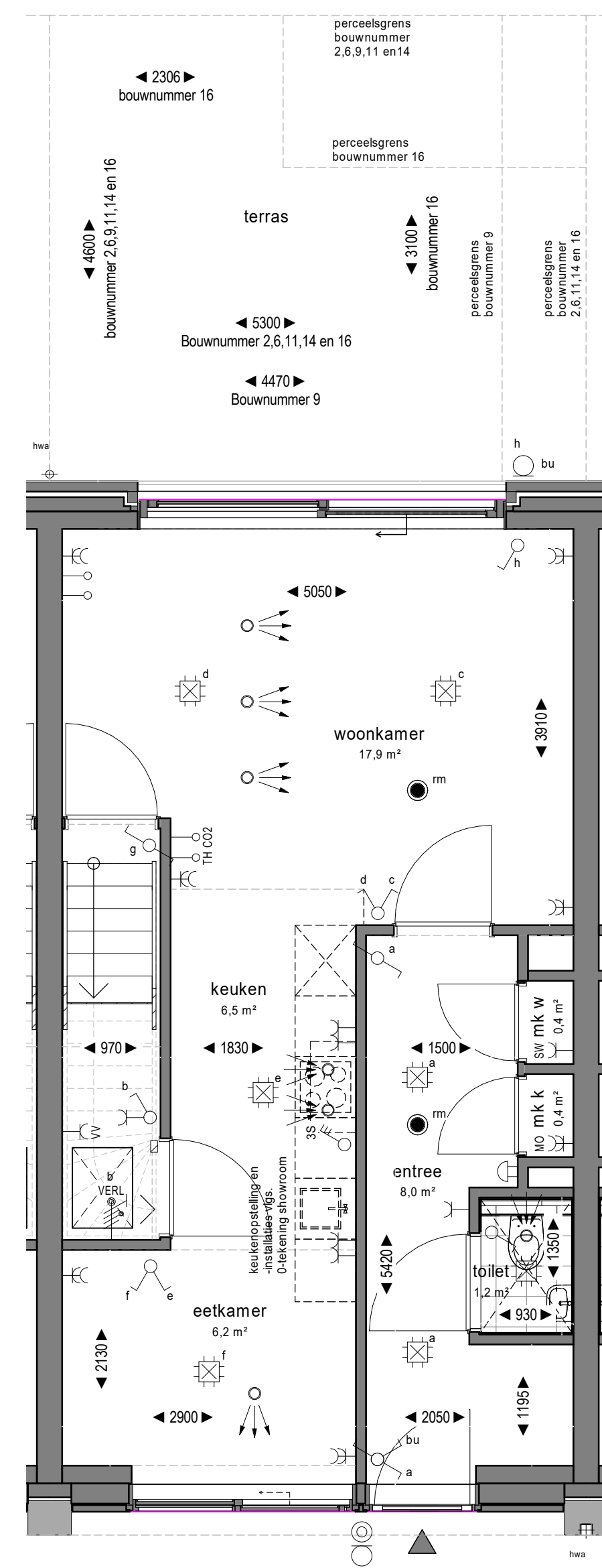
De maten in de tekening zijn 'circa' maten. Hieraan kunnen geen rechten worden ontleend.



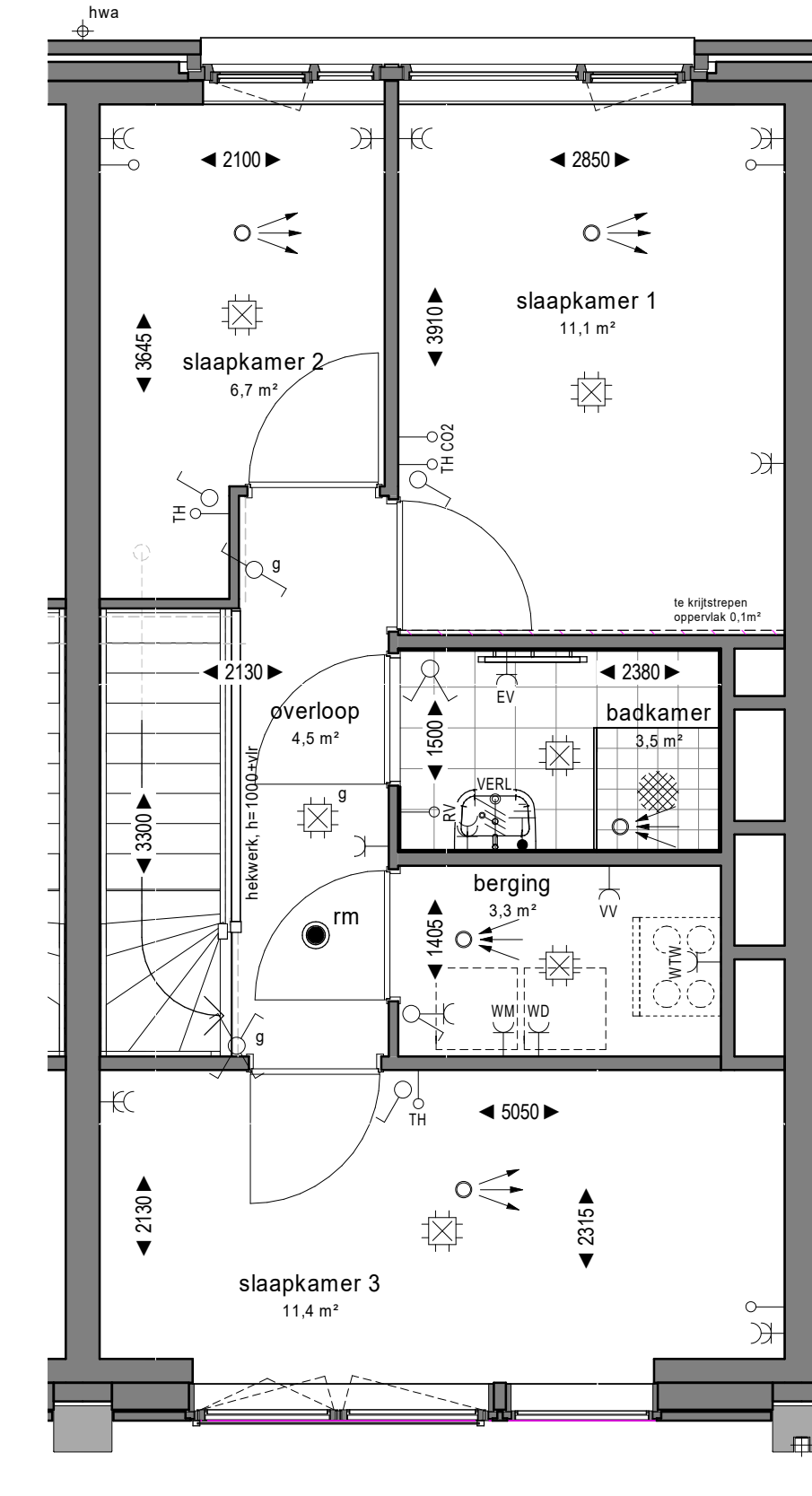
begane grond - type A
1 : 50
Bouwnummer :
als getekend : 1,3,5,7,10 en 12
gespiegeld : 15 en 17



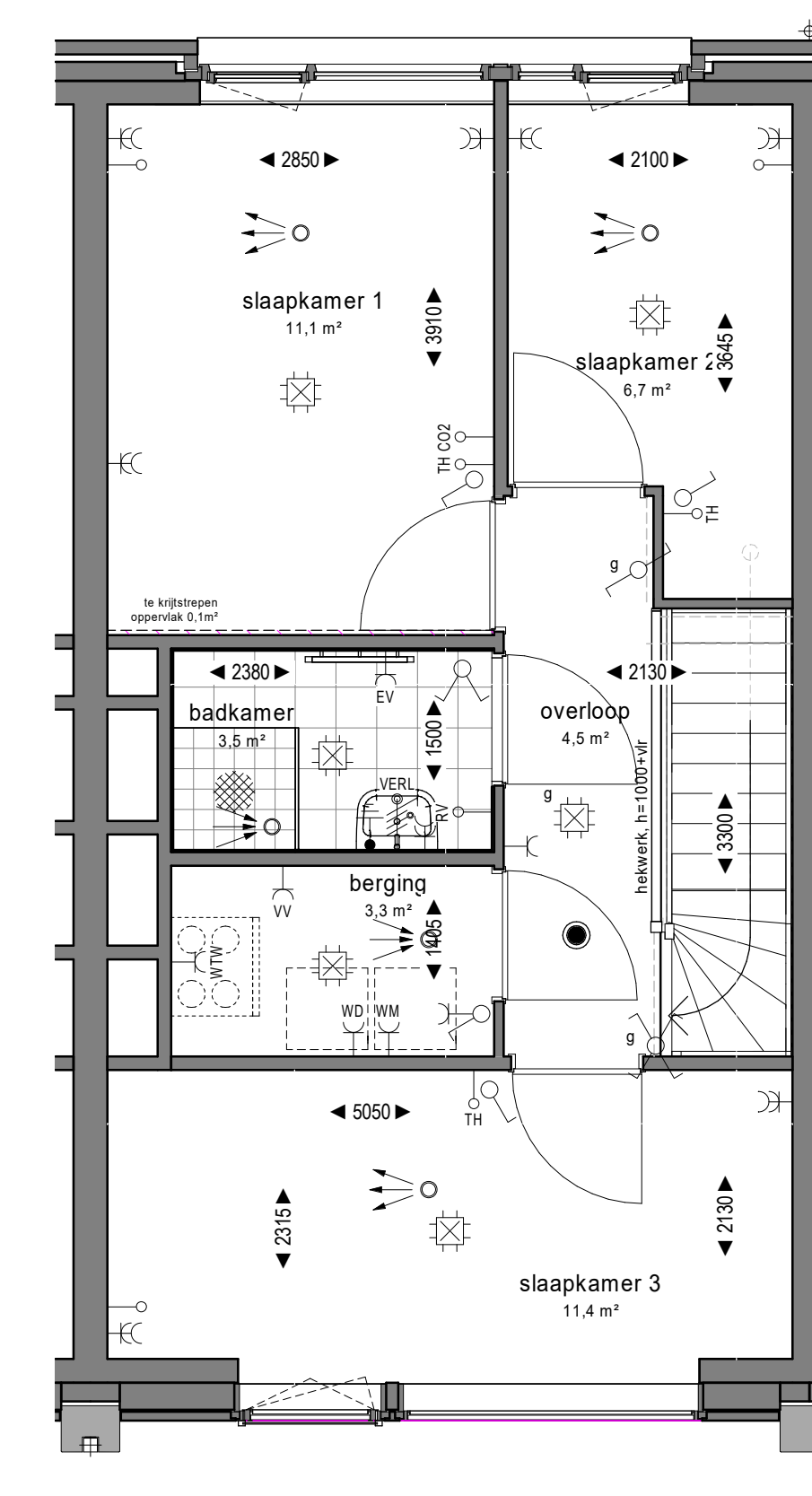
begane grond - type Asp
1 : 50
Bouwnummer :
als getekend : 4,8 en 13



begane grond - type A
1 : 50
Bouwnummer :
als getekend : 9,14 en 16
gespiegeld : 2,6 en 11



1e verdieping - type A
1 : 50
Bouwnummer :
als getekend : 3,7 en 12
gespiegeld : 15



1e verdieping - type Asp
1 : 50
Bouwnummer :
als getekend : 1,2,4,5,6,8,10,11 en 13
gespiegeld : 9,14,16 en 17

Project	ZOHO MOODZ Almondstraat Rotterdam	Bladnummer	B4.A
Onderwerp	Verkoop Appartement type A	Datum	07-11-2022
Schaal	1:200 / 1:100 / 1:50	Wijzigingsdatum	
Formaat	1050 x 841		