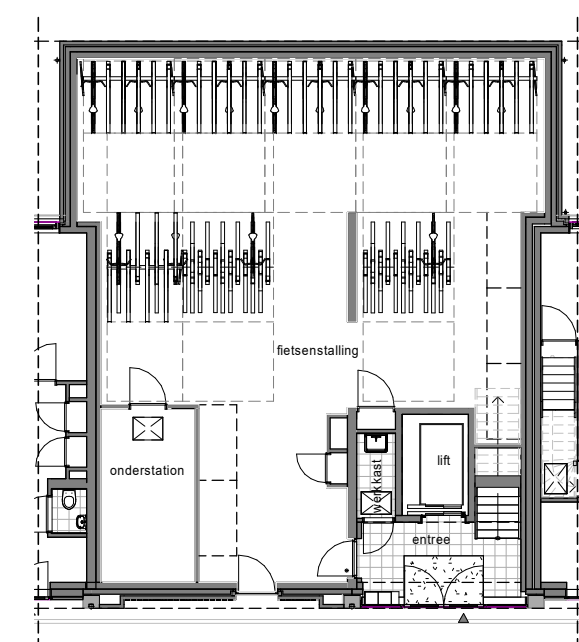




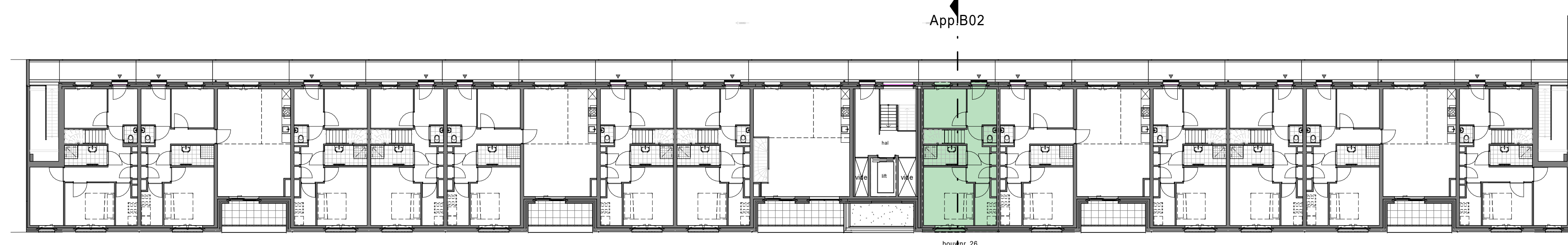
voorgevel  
1 : 200



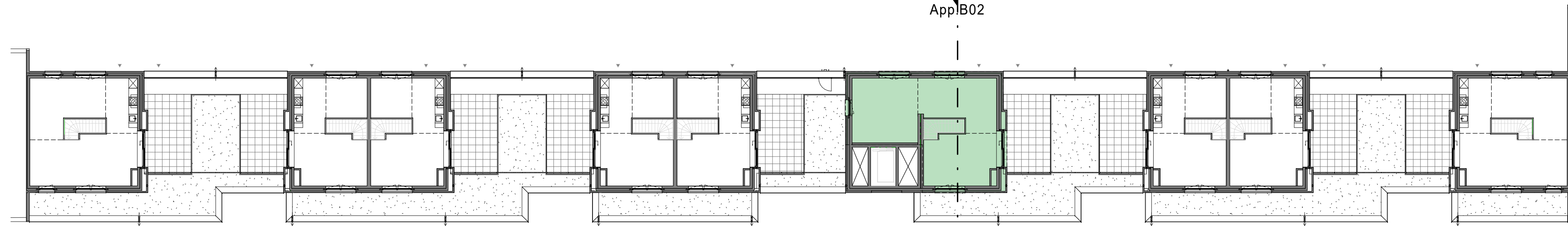
achtergevel  
1 : 200



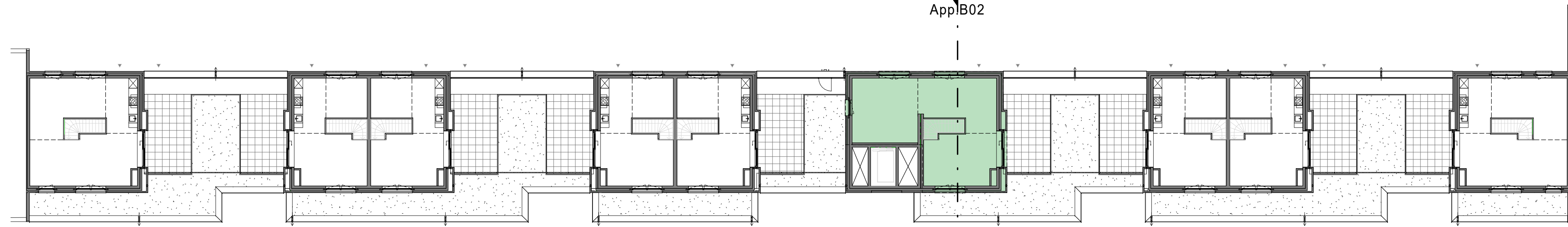
begane grond  
1 : 200



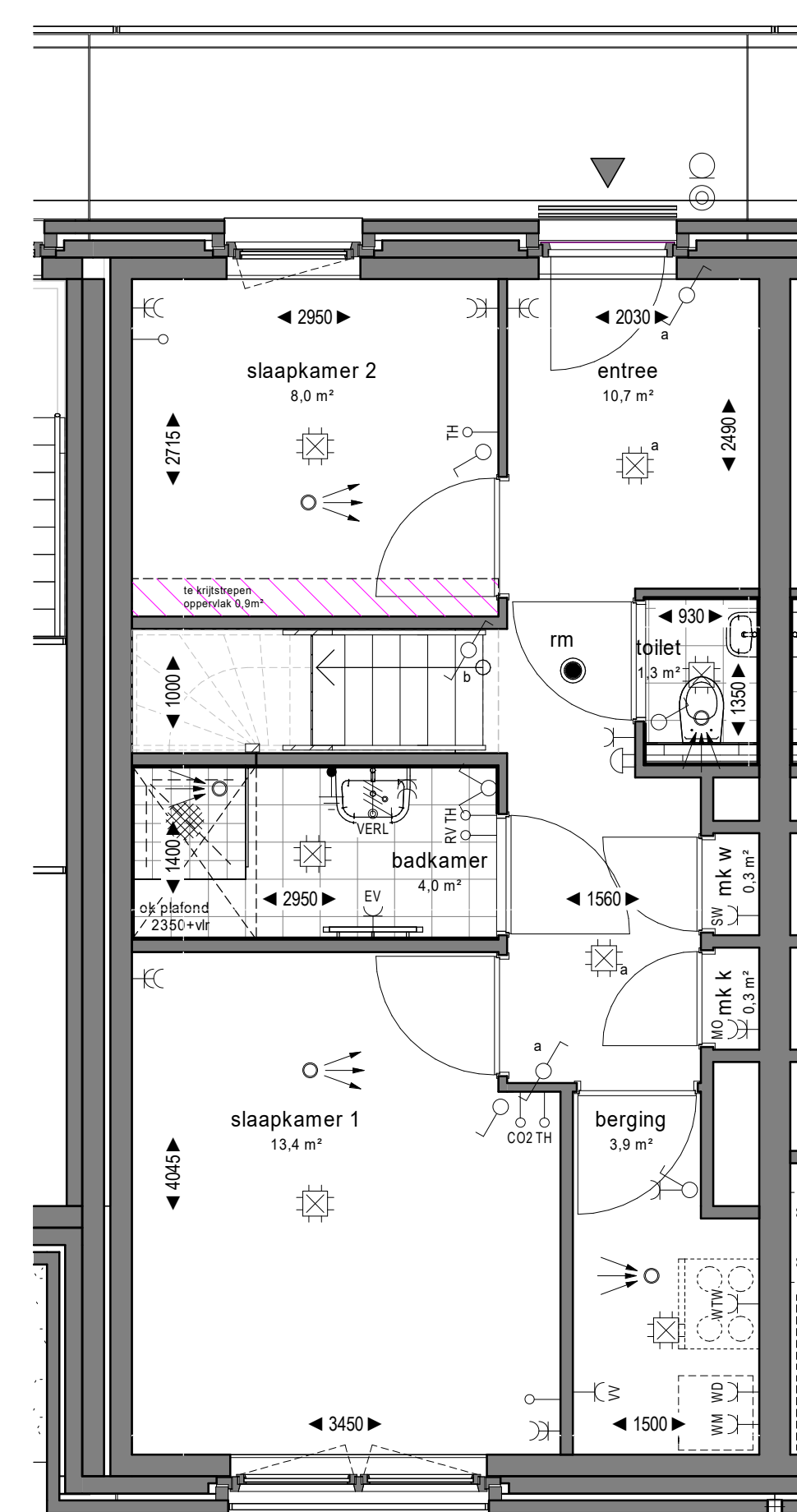
2e verdieping  
1 : 200



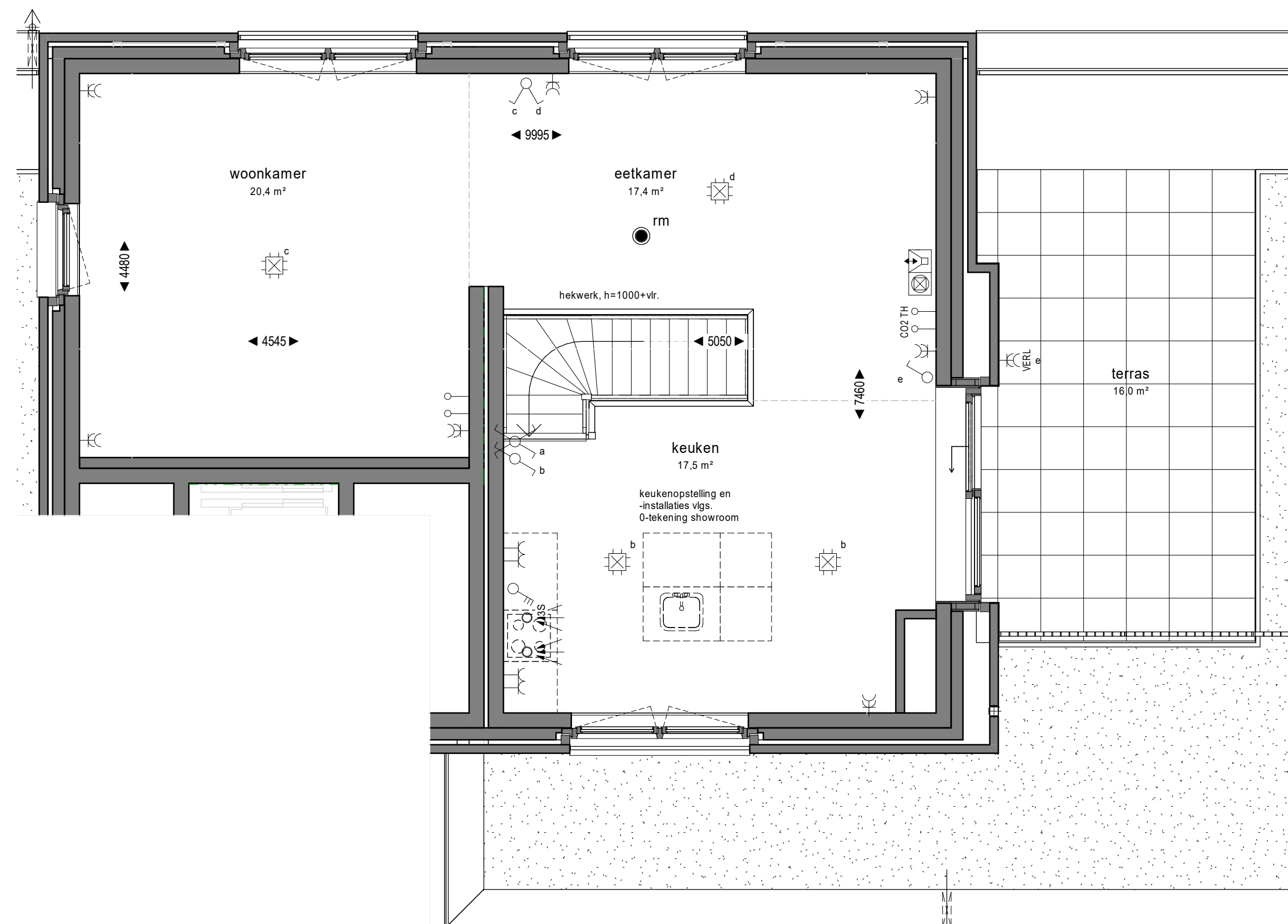
1e verdieping  
1 : 200



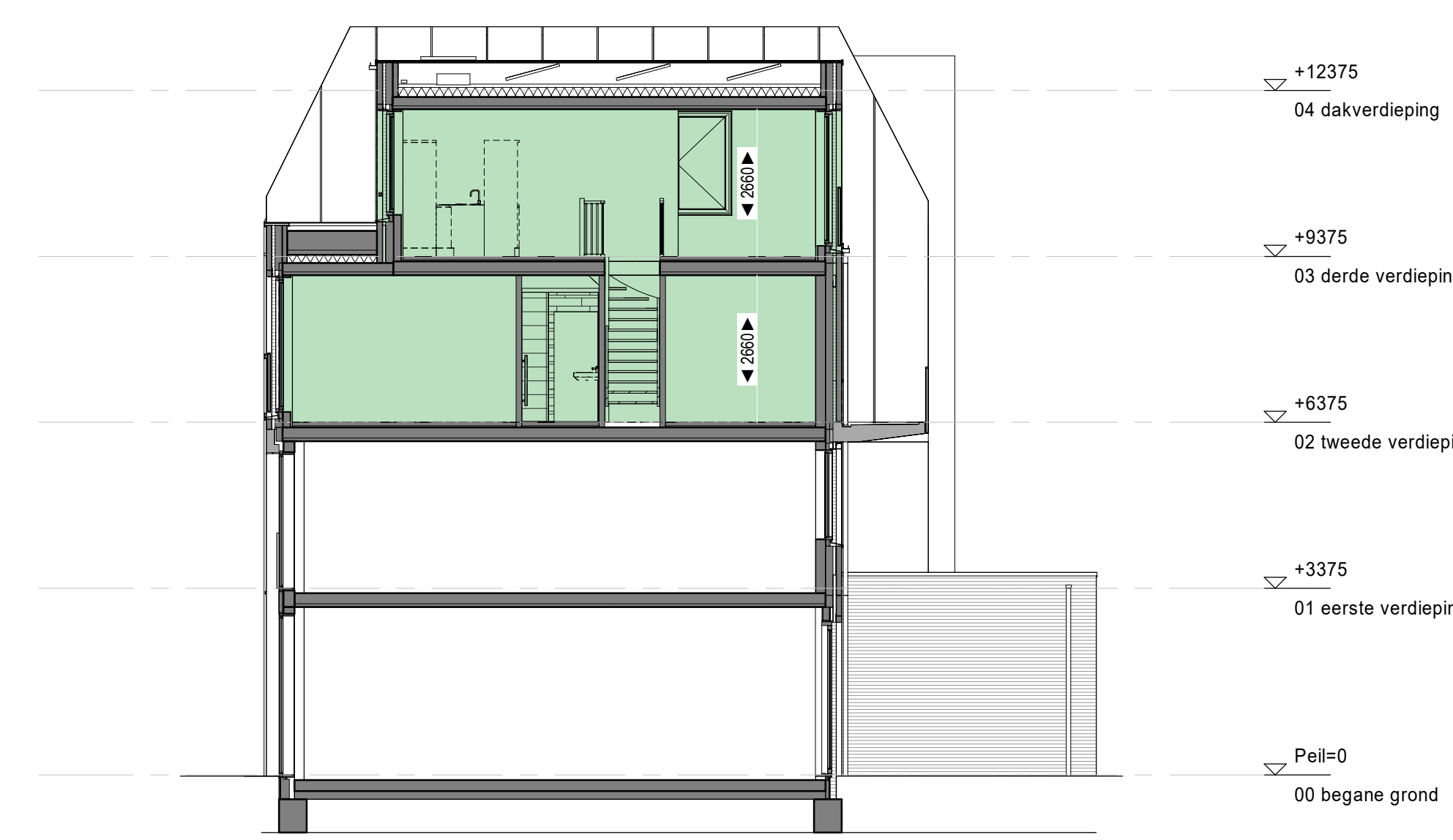
3e verdieping  
1 : 200



2e verdieping  
1 : 50



3e verdieping  
1 : 50



doorsnede B02-B02  
1 : 100

Symbol	Omschrijving
▼	Woning entree
▬	Kiepraam
▬	Draakkiepraam
▨	gekrijtstreepte oppervlakte

Symbol	Afk.	Omschrijving	Hoogte
⊕	VERL	230V aansluitpunt, verlichting	1850
—		Loze leiding	300
⊕	CO2	CO2 sensor	1275
⊕	TH	thermostaat	1500
⊕	RV	relatieve vochtmeter	1500
⊕		enkelpolige schakelaar	1050
⊕		enkelpolige schakelaar, toilet	1350
⊕		combi schakelaar met enkele WCD	1050
⊕	3S	driestandenschakelaar, ventilatie	1050
⊕		wisselschakelaar	1050
⊕		serieschakelaar	1050
⊕		serie-wisselschakelaar	1050
⊕		krusschakelaar	1050
⊕		aardmat	in vloer
⊕	CAP	centraal aardpunt	700
⊕		bel	1850
⊕		betrukker	1200
⊕		centraaldoos met lichtpunt	in plafond
⊕		rookmelder volgens NEN 2555	tegen plafond
⊕		enkelpolige Wandcontactdoos	300
⊕		dubbele wandcontactdoos, horizontale montage	300
⊕		dubbele wandcontactdoos, horizontale montage, boven aanrecht	1200
⊕		dubbele wandcontactdoos, verticale montage	300
⊕		dubbele wandcontactdoos, verticale montage, boven aanrecht	1200
⊕	MO	modem	1800
⊕	WTW	warmterugwinning	1050
⊕	EV	electrische verwarming	600
⊕	SW	stadsverwarming	600
⊕	VV	vloerverwarming	300
⊕	WD	wasdroger	1050
⊕	WM	wasmachine	1050
⊕	VERL	verlichting	1850
⊕	BU	wandarmatuur buiten	1800
⊕		videfoon	1500
⊕		inblaaizoet	in plafond
⊕		afzuigrozet	in plafond

**DISCLAIMER:**  
Deze tekening is nauwkeurig en met zorg samengesteld, maar blijft een momentopname tijdens het dynamische proces van ontwikkelen en bouwen. Hierdoor zijn wijzigingen voorbehouden. Voorbehouden hebben onder meer betrekking op:  
- wijzigingen voortvloeiend uit de eisen van de overheid en/of nutsbedrijven;  
- wijzigingen van constructies;  
- het verloop van kanalen, bedrading en posities van schachten;  
- de plaats van en het aantal lichtpunten, schakelaars, wandcontactdozen, ventilatievoorzieningen en overige installatieonderdelen;  
- het kleur- en materiaalgebruik;  
- de definitieve invulling van de woonomgeving.

De maten in de tekening zijn 'circa' maten. Hieraan kunnen geen rechten worden ontleend.

Project	ZOHO MOODZ Almondstraat Rotterdam	Bladnummer	B4.B02
Onderwerp	Verkoop Appartement type B	Datum	07-11-2022
Schaal	1:200 / 1:100 / 1:50	Wijzigingsdatum	
Formaat	1050 x 841		